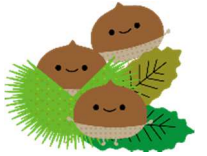


ほっぺ・すてっぺ・キッズ

第102号 令和元年10月25日 発行



キッズハウス11・12・1月スケジュール

●11月2日(土)、12月7日(土)、1月4日(土)
13:30~

おはなしの会(北九州市立八幡図書館)

図書館の方が絵本の読み聞かせに来てくれます。



●11月11日(月)、12月9日(月)、1月14日(火)
13:30~14:00

おやこ de ふれあいタイム

各月生まれのお友達の誕生日会をした後、みんなで楽しく遊びましょう。内容は、来てからのお楽しみ!



●11月17日(日)、12月15日(日)、1月19日(日)
①12:30 ②14:30 各回先着50名

手作りおやつ試食会(食生活改善推進員協議会)

ヘルシーで簡単なおやつのでき方と試食ができます。



●11月19日(火)、12月17日(火)、1月21日(火)
13:30~15:30

子どもとママのお口の相談(歯科医師)

子どもの歯のケアの方法や歯並びについての質問にお答えします。



●11月21日(木)、12月19日(木)、1月16日(木)
13:00~16:00

栄養相談会(栄養士)

身体測定や離乳食などについて、栄養士が質問にお答えします。



●11月22日(金)、12月20日(金)、1月24日(金)
12:00~16:00

おっぱい相談(助産師)

授乳中や卒乳などの悩みに応じた対処法など、不安や疑問にお答えします。



●12月19日(木)
14:00~15:00

小児救急看護認定看護認定看護師に聞いてみよう(小児救急看護認定看護師)

子どもの病気やケガについての質問にお答えします。

●らくがきタイム(毎日)

10:00~16:00

●おたのしみタイム(平日のみ)

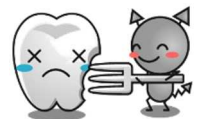
13:00~(手遊び・紙芝居・大型絵本など)

※都合より開催内容や時間に変更になることがあります。

原 ケイコ先生のお口のはなし(歯科医)



口のまわりで活躍する口輪筋 その2



口を開く・口を閉じる・口を前方に^{とが}尖らせたりする・すぼめるなどの時に大活躍する口輪筋^{こうりんきん}の発達が順調な時には、お子さんはよく食べ・うまく飲み・そして、大きな声で泣き、泣き声の中からもお子さんが何を訴えているかを知ることできるでしょう。

このとき、パパやママはよく観察しながら、お子さんの気持ちを大切に考えていくと、お子さんにはにこにこしながら、ご機嫌の様子をかえしてくれることでしょうか?

お子さんの発達を支え、心豊かな子育てを楽しみましょう。



☆11月☆



おかげさまで、子どもの館は18周年♪♪

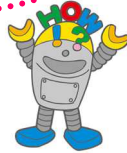
●嬉野忍者隊がやってくる

11月9日(土)

①13:00~ ②15:00~



子どもの館に忍者がやっ
てきます。アクションショー
や手裏剣体験、記念撮影、コ
ーナー内でのグリーティン
グなども行います。



●子どもの館 開館18周年記念 無料開放

11月10日(日)

☆無料対象コーナー☆

- ・キッズハウス ・ボールプール ・あそび工房
 - ・ふしぎ探検 ・チャレンジスポーツ ・変身スタジオ
 - ・まちかど探検
- ※キッズハウス…未就学児とその保護者が対象
ボールプール…小学3年生までが対象

※9日、10日の10時から先着100名のお子様に、
ありがとうございますの気持ちを込めたプレゼントがあります。



☆12月☆



●サンタクロース in 子どもの館

12月24日(火)、25日(水)

14:00~ 先着各日100名のお子さま



子どもの館にサンタさんがや
ってきます。
サンタさんと一緒に踊ったり、
写真を撮ったりできる楽しい
イベントです。サンタさんから
プレゼントもあります。



☆1月☆



●波田陽区の新春初笑いライブ

~家族の絆を笑いから~

1月4日(土) ①13:00~ ②15:00~

各回 定員250名 ☆事前に整理券を配布します

※1日フリーパス券または3ヶ月会員パスをお持ちの方が優先入場



波田陽区さんが自身の子育て
を交えた楽しいステージです。
みなさんと一緒に楽しめるイ
ベントもありますよ。

●ケロポンズ ファミリーコンサート

1月12日(日)

14:00~ 定員250名 ☆事前に整理券を配布します

※1日フリーパス券または3ヶ月会員パスをお持ちの方が優先入場



みんなに大人気のケロポンズ
さんと一緒に歌ったり、踊ったり
親子で思いっきり楽しもう!!



インフルエンザ 流行の兆しです!



インフルエンザに「かかりにくくするための対策」や
「かかってしまった時の対処法」をいくつかご紹介します。

《対策》

- ・しっかり手洗い・うがい・消毒し、感染をストップさせま
しょう。
- ・マスクでしっかり予防をしましょう。
- ・感染経路をきちんと把握しましょう。

《対処法》

- ・安静にして休養を取る。特に睡眠が重要。
- ・部屋の温度や湿度を適切に保つ。
(気温…18~20℃、湿度…50~60%程度)
- ・水分を十分に補給する。
(お茶、ジュース、スープ類など)

《せきエチケットで感染拡大を抑えよう!》

- ・おさえる
せきやくしゃみの際にはティッシュなどで口と鼻を抑える。
- ・そむける
せき・くしゃみの際には、周りの人から顔をそむける。
- ・すぐ捨てる
口と鼻をおさえたティッシュはすぐにフタ付きゴミ箱に捨てる。
- ・せきをしていれば、マスクをつける
せき・くしゃみの症状があれば、マスクをつける。また、せき
をしている人に着用を勧める。

☆スタッフコラム☆

キッズハウスでは、コーナー専用の「キッズハウス会
員」に登録していただくと、お子様の誕生日に手形と写
真の「お誕生日カード」をプレゼントしています。

先日、1歳の女の子のお誕生日カードを作成しまし
た。1歳児には足形をお勧めしていますが、上手に小さ
な手形が取れました。写真も満面の笑顔で撮れ、お母さ
んに大変喜んで頂きました。

北九州市立 子どもの館

開館時間 10:00~19:00

休館日 11月6日(水)、20日(水)、
12月4日(水)、18日(水)、31日(火)、
1月1日(水)、2日(木)、15日(水)

キッズハウス(未就学児とその保護者)入場料大人200円・小人50円(1歳未満は無料)



子どもの館では、楽しいイベントがたくさん!
HPやイベントカレンダーなどでお知らせしています。
都合により、イベントの内容・休館日は変更することが
あります。
詳しくはお電話でお問い合わせください。