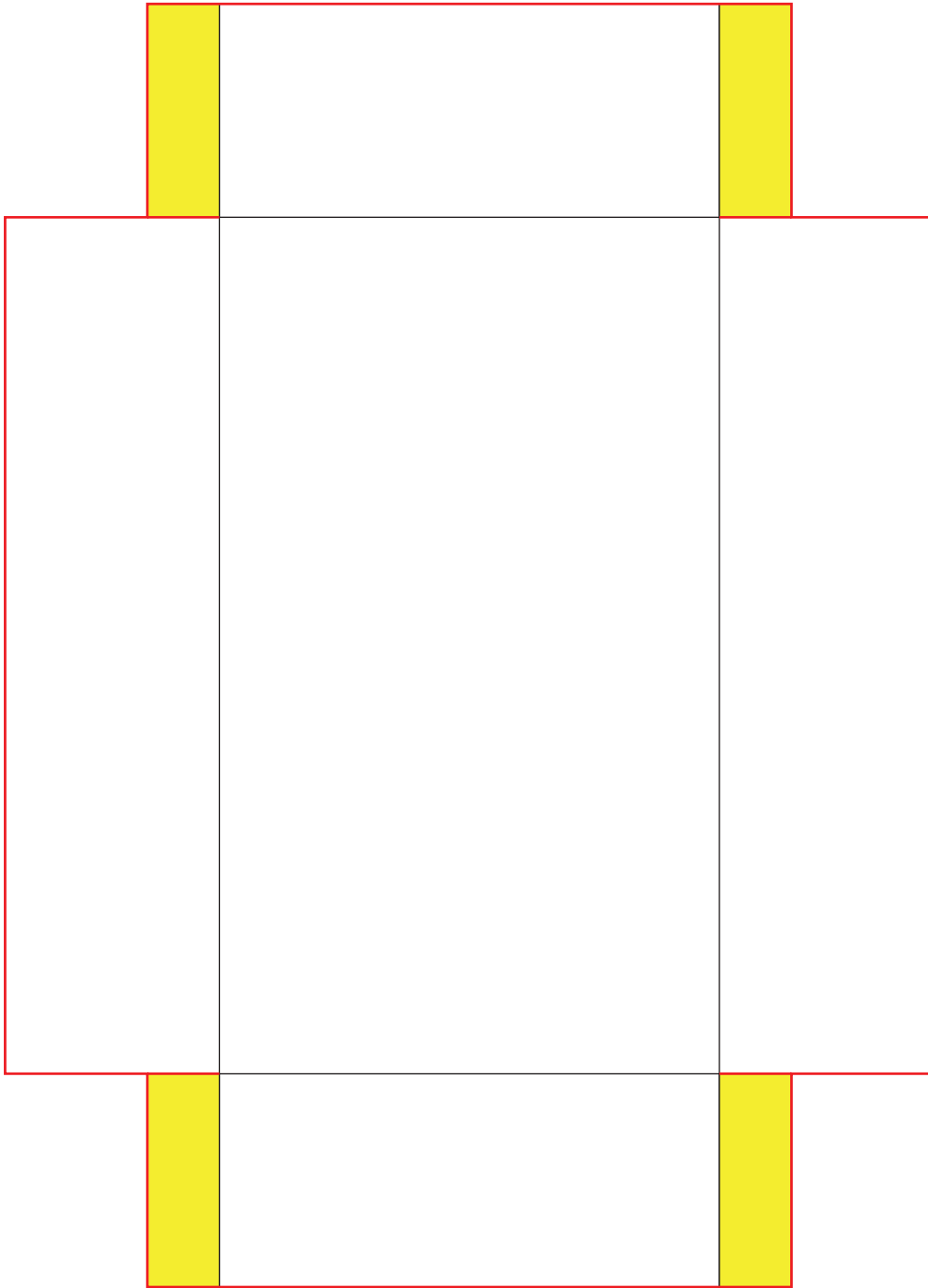
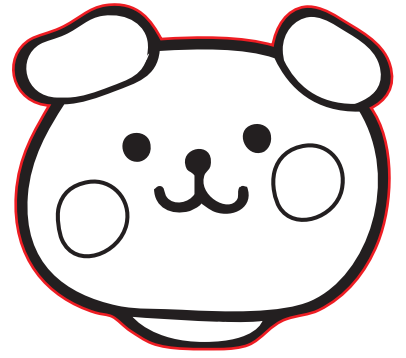


# ずぼんぼ いぬ ver

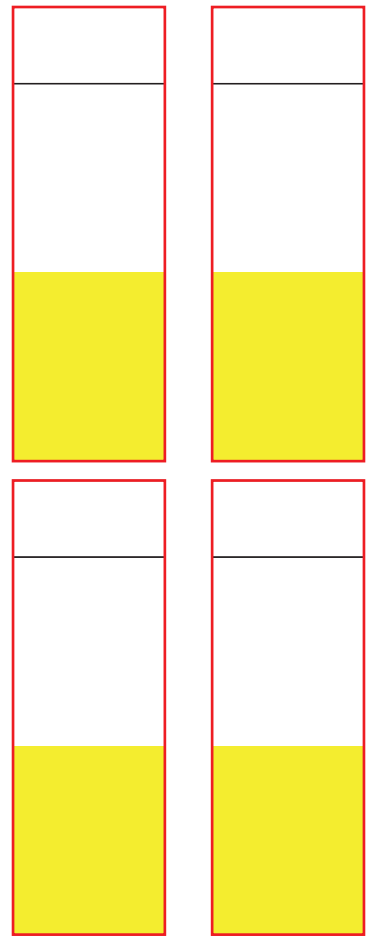
胴体



顔



足



## 【必要なもの】

はさみ、のり（もしくは両面テープ）、色鉛筆、クリップ4つ

## 【作り方】

- 1: 赤い線を切る
- 2: 顔・胴体・足に好きな色を塗ったり絵を描いたりする
- 3: 黒い線を全て山折りにする
- 4: 黄色の部分にのり（もしくは両面テープ）を付けて貼り付ける
- 5: 足の折った部分にクリップを付ける