



子育てを楽しもう

「家庭で育つ」・そして社会が育てる

相談室にやってくる人のほとんどが子育て真最中の母親です。相談室とは言っても実際は相談というよりは子どもを巡っての様々な話題がほとんどです。相談者としての私のモットーは“子育てを楽しもう”です。そして帰り際に“気が楽になった”と言っていたことです。

子育てとは子どもの成長を“見守る”作業です。家庭での生活が中心の乳幼児期は子どもが自ら育つのを見守ることが特に必要です。その後子どもが成長するにつれて子どもは“社会が育てる”という事が重要になります。

少子化が注目され始めてから一体何年経ったのでしょうか。そして今や“超”少子高齢化時代を迎えています。

少子化について言えばさまざまな要因がありますが子どもは“社会が育てる”という哲学が基本です。それを実現するのが政治です。しかしその哲学の実現がなお足踏みしているとすれば、それこそ“哲学の貧困”であり“政治の貧困”ではないでしょうか。

子どもの館 子育て相談医 廣澤 元彦 (市立医療センター名誉院長)

原先生のお口のはなし (歯科医)

お口のこと その5 唾液でわかることに・

唾液から知ることの1つに、あまり知られていないかもしれませんが口の中に分泌された唾液に含まれる薬物の濃度を知ることができます。唾液中の薬物濃度は体内に取り込まれた薬剤の成分がどのように効力を顕わしているかを検証できる。つまり、「唾液中の薬物濃度は真の薬物濃度を反映していると考えられる」といわれていることから、その情報は治療や病気予防にも有用でありましょう。

口の中を常に潤している唾液は、人が生きていくうえで様々な情報の宝庫とも言えますね。

キッズハウス 11月スケジュール

- おたのしみタイム(平日のみ)
13:00~(手遊び・紙芝居・大型絵本など)
 - おはなしの会(八幡図書館)
4日(土) 13:30~
 - 個別子育て相談(小児科医) ※要予約
7日(火) 13:00~15:00
 - 子育て勉強会(小児救急看護認定看護師)
テーマ「子どもの病気と対応」
9日(木) 14:00~15:00
 - おやこ de ふれあいタイム「パネルシアター」
13日(月) 13:30~14:30
 - 栄養相談会(栄養士) & 子育て相談(保育士)
16日(木) 13:00~16:00
 - 手作りおやつ試食会(食生活改善推進員協議会)
メニュー「アップルマフィン」各回先着50名
19日(日) ①12:30 ②14:30
 - 子どもとママのお口の相談(歯科医)
21日(火) 13:30~15:30
 - おっぱい相談(助産師) ※要予約
24日(金) 12:00~16:00
- ※都合より開催内容が変更になることがあります。



☆開館16周年記念イベント開催☆



子どもの館は、11月11日(土)・12日(日)に開館から16周年を迎えます。感謝の気持ちを含めて、様々なイベントを行います。

HOW!?くんのハッピープレゼント

11月11日(土)、11月12日(日)

10:00～ ※各日先着100名のお子様
(なくなり次第、終了します)

各日、子どもの館のマスコットキャラクターのHOW!?くんが登場します。

感謝の気持ちがた～っぷりつまったプレゼントを遊びに来てくれたお友達に直接配布します。

是非みんなで HOW!?くんに会いに来てくださいね。



各コーナー 無料開放

11月12日(日) 10:00～19:00

○対象コーナー

- ・キッズハウス
- ・ボールプール
- ・あそび工房
- ・変身スタジオ
- ・ふしぎ探検
- ・チャレンジスポーツ
- ・まちかど探偵

※キッズハウスは未就学児とその保護者、ボールプールは小学校3年生まで入場可能です。

※変身スタジオの撮影代、衣装は一部料金が必要です。

スペシャル縁日

11月11日(土)、11月12日(日)

13:30～15:30

参加費:100円～300円

わたがしやポップコーン、サイコロゲーム、的あて、ショップくじなど、楽しい縁日を開催します。

みんなでお祭り気分を味わってみませんか?

家族やお友達、みんなと一緒に遊びに来てください。

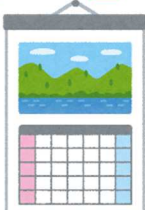


☆変身スタジオからのお知らせ☆

変身スタジオで、カレンダーの販売が始まりました。

今年から新しい背景に変わり、よりかわいいカレンダーになりました。

サイズは、A2(1,300円)とA3(1,100円)の2サイズになります。



列車体験JR in 子どもの館

11月26日(日) 13:00～16:00

運転シミュレーターや制服を着ての撮影コーナー、Nゲージなどがあります。

また、大人気のミニ列車もやってきます。



☆スタッフコラム☆

夏休みにはたくさんの学生がボランティアに来てくれました。「小さい頃よく遊びに来て、ここ大好きです!」と言ってくれる学生もいました。楽しそうに子どもの相手をしている姿を見て、「いつか結婚して、自分の子どもを連れて遊びにきてね。」と声をかけました。そんな微笑ましいひとときでした。



北九州市立 子どもの館

開館時間 10:00～19:00

休館日 11月1日(水)・15日(水)

キッズハウス(未就学児とその保護者)入場料大人200円・小人50円(1歳未満は無料)

子どもの館では、楽しいイベントがたくさん!

HPやイベントカレンダーなどでお知らせしています。

都合により、イベントの内容・休館日は変更することがあります。

詳しくはお電話でお問い合わせください。