



# 北九州市立 子どもの館 ほっぷ・すてっぷ・キッズ

第70号 平成29年1月25日 発行

所在地 〒806-0021 北九州市八幡西区黒崎3丁目15-3

コムシティ7F(黒崎駅西隣)

発行者 子どもの館 キッズハウス編集部

連絡先 TEL 093-642-5555

FAX 093-642-5677

<http://www.kodomo-how.com>



## 子育てを楽しもう

「誕生日を祝う」 ・ 生まれてきて良かった ・

1月はわたしの誕生月なので私にとっては特別な月です。母から“お前の生まれた日は雪が降ってとても寒かった”といつも聞かされてきました。先年家の片付けをしていたら一枚の産着が出てきました。驚いたことに70数年前に私が着た綿入れの産着でした。何とも複雑な気持ちになりました。

みなさんは“自分はどこから来て何処へ行くのだろう”と思ったことはありませんか。子どもの自我の発達つまり他者を自分と区別できるようになるのはイヤイヤのはじまる1歳半前後からと言われています。小さい頃の記憶がすべて残るわけではありませんが無意識の記憶として脳に刻まれます。

誕生日を祝うことは子どもにとっては自分が家族の一員としてまたヒトとして社会の一員として認められることを意味します。自己の存在証明でもあります。“生まれてきて良かった”そう思うことが子どもを育てます。

子どもの館 子育て相談医 廣澤 元彦（市立医療センター名誉院長）

### 原先生のお口のはなし (歯科医)

#### 口をあけると、すぐ見える舌のこと その1

舌は1つの塊のように見えますが、たくさんの筋肉の集まりです。

舌の代表的な働きは、哺乳・食べる・飲む、味わう、話すなどで人が生きていくために重要な機能です。人が生きていくために重要な機能を果たすために、舌は必要な形や位置を瞬時に連続的に変化させる必要があります。目的を果たすために舌が瞬時に変化できるのは、脳神経からのコントロール下で、数多くの筋肉が協調しながら次々に連携して活躍していくからだと言われています。

その2では舌の動きを観察しましょう。

### キッズハウス2月スケジュール

#### ●らくがきタイム(毎日)

10:00~16:00

#### ●おたのしみタイム(平日のみ)

13:00~(手遊び・紙芝居・大型絵本など)

#### ●個別子育て相談(小児科医)

7日(火)13:00~15:00

#### ●子育て勉強会(小児救急センター看護認定看護師)

テーマ「子どもの冬の病気」

9日(木)14:00~15:00

#### ●みんなであそぼう!「おひなさまを作ろう!」

10日(金)13:30~14:30

#### ●栄養相談会(栄養士)&子育て相談(保育士)

16日(木)13:00~16:00

#### ●手作りおやつ試食会(食生活改善推進員協議会)

メニュー「アップルマフィン」各回先着50名

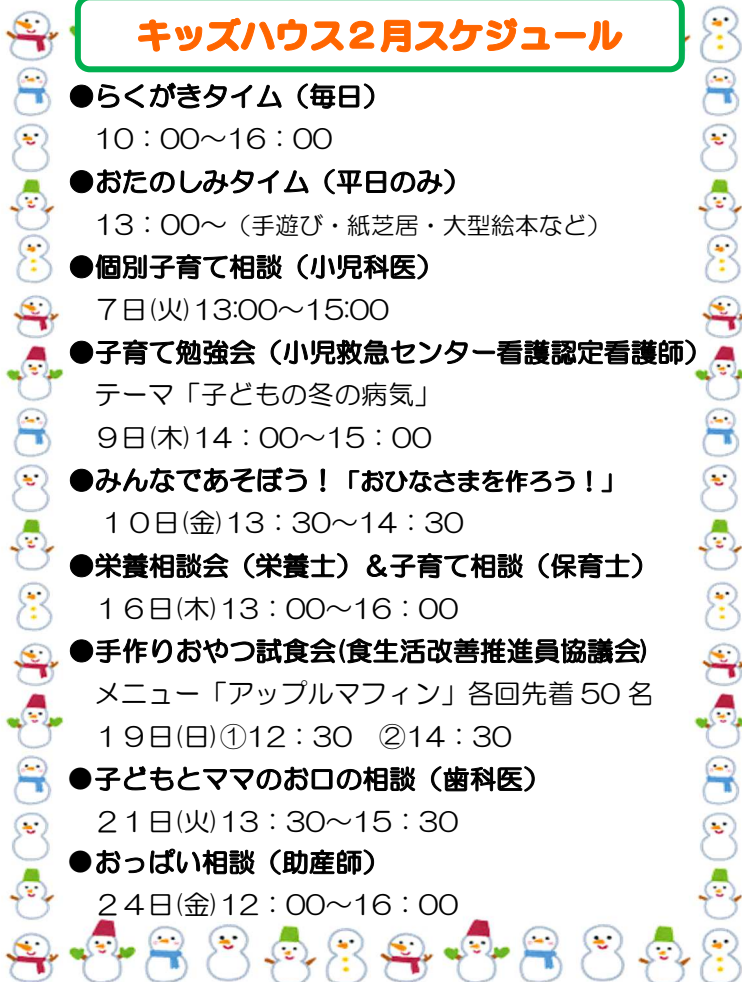
19日(日)①12:30 ②14:30

#### ●子どもとママのお口の相談(歯科医)

21日(火)13:30~15:30

#### ●おっぱい相談(助産師)

24日(金)12:00~16:00





# ☆冬のお出かけを楽しむために☆



毎日寒くなってきましたね。お母さん方の中には、寒くて外に出たくないという方もいますよね。暖かい日や暖かい時間帯に、お子さんと一緒に散歩や遊びに行ってみてはいかがでしょうか？そこで、外に遊びに行く際の注意点などをまとめてみました。

## ☆冬にもお出かけをするメリット☆

赤ちゃんは、外気や服装に影響されやすく、温度変化が赤ちゃんの肌を刺激して、体温調節機能の発達を促してくれます。室内で過ごすことが多い冬は、ママや赤ちゃんの気分転換にもなりますよ。

## ☆お出かけの頻度や時間帯☆

お散歩をする場合は、お昼前後の暖かい時間帯がおすすめです。寒い時期は外にいる時間を短くして、休憩を入れながらお出かけをすると体への負担が少なくなりますよ。



## ☆お出かけの注意点☆

防寒をして、体調のいい時にお出かけをすると安心です。また、風邪をひいている人が多い冬は、免疫力の低い赤ちゃんがかかると重症化する可能性がありますので、人混みはできるだけ避けましょう。

## ☆お出かけの服装☆

室内の温度差がある冬は、こまめな服装調節を心掛けましょう。赤ちゃんは汗をかきやすいので、脱着しやすい服装がおすすめです。

～元園長の子育て情報サイト「リリリル」(参照)～



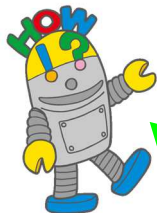
# 子どもの館で ミニ列車に乗ろう！ 2月25(土),26日(日)



2月25日(土),26日(日)の2日間限定で、子どもの館をカッコいいミニ新幹線が走ります！新幹線に乗って、子どもの館の旅に出発進行♪

※ただし、3ヶ月会員パス、1日フリーパスが必要です。

## ただいま受付中！



2月12日(日)は、「男2代の子育て講座」が開催されます。対象は、1歳未満 または 1年以内に誕生予定のお子様のパパとおじいちゃんです。家族での参加も可能です。

たくさんの方の参加をお待ちしています。

※事前予約が必要になります。

## ☆スタッフつらら☆

キッズハウスには、たくさん子どもたちが遊びに来てくれています。笑顔で帰っていく子どもいれば、まだ帰りたくないと言ってしまう子も…。あるお母さんは、子どもが落ち着いてから話をし、納得するまで待っていました。最後には泣いていた子どもも笑顔になり、楽しそうに帰っていきました。

「お母さんは、すごいな！」と感心した一幕でした。



## 北九州市立 子どもの館

開館時間 10:00～19:00

休館日 2月1日(水) 15日(水)

キッズハウス(未就学児とその保護者)入場料大人 200円・小人 50円 (1歳未満は無料)

子どもの館では、楽しいイベントがたくさん！HPやイベントカレンダーなどでお知らせしています。都合により、イベントの内容・休館日は変更することがあります。詳しくはお電話でお問い合わせください。